

OLIMPIADA ȘCOLARĂ DE GEOGRAFIE
ETAPA JUDEȚEANĂ/A SECTOARELOR MUNICIPIULUI BUCUREȘTI
17 martie 2024

CLASA a IX-a

- **Minden tétel kötelező. Hivatalból 10 pont.**
- **Munkaidő 3 óra.**

I Tétel (20 pont)

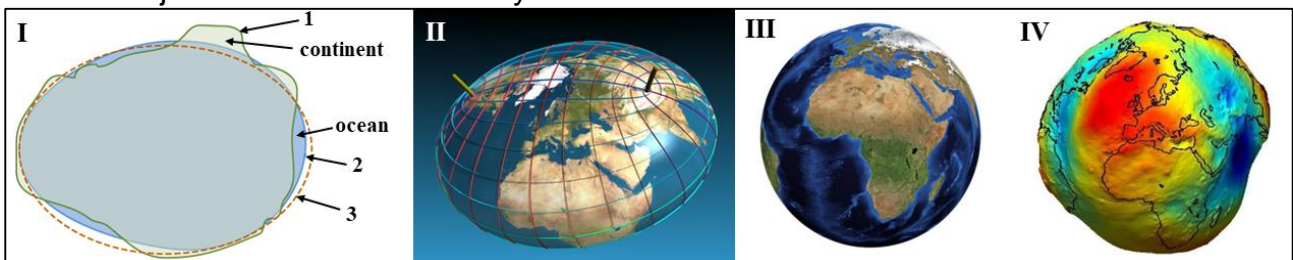
Írja le a vizsgalpra a helyes válasz betűjelét az alábbi kijelentésekre vonatkozóan:

1. A Naprendszer legnagyobb átmérőjű (5276 km) természetes holdja a :
a. Deimos b. Ganümedész c. Titán d. Triton
2. Ebben a földtörténeti időben mentek végbe a kimmériai hegyképző tektonikus mozgások:
a. Mezozoikum (középidő) b. Neozoikum (újidő)
c. Paleozoikum (óidő) d. Prekambrium (elő-és ősidő)
3. A Föld anyagának vegyi összetételében a leggyakoribb elem a/az:
a. nitrogén b. kalcium c. oxigén d. szilícium
4. A Föld forgási sebessége:
a. állandó a bolygó teljes felszínén b. legmagasabb a sarkoknál
c. legkisebb az Egyenlítőnél d. csökken az Egyenlítőtől a sarkok irányába
5. Perihéliumban (napközelpont) a Föld közelebb van a/az:
a. tavaszi napéjegyenlőséghez b. őszi napéjegyenlőséghez
c. téli napfordulóhoz d. nyári napfordulóhoz
6. Ennek a jelenségnek tulajdonítható, hogy a Földön nem érezzük a napszél hatását:
a. gravitációs vonzás b. a földi mágneses mező
c. keringő mozgás d. forgó mozgás
7. Ilyen kőzet a márvány:
a. magmás b. metamorf (átalakult)
c. törmelékes üledékes d. vegyi üledékes
8. Az emelkedő epirogenetikus/izosztatikus mozgások idézik elő az alábbi folyamatot:
a. akkréció (lemezépítés) b. gyűrődés c. regresszió d. transgresszió
9. A töltések kialakításában részt vevő felszínalakító tényező:
a. levegő b. víz c. ember d. hőmérséklet
10. A talajfolyás, egy olyan geomorfológiai (felszínalakítási) folyamat, amely a mérsékelt övezetben a következő évszakok idején alakul ki:
a. nyáron és télen b. ősszel és nyáron
c. tavaszal és télen d. tavaszal és ősszel

20 pont

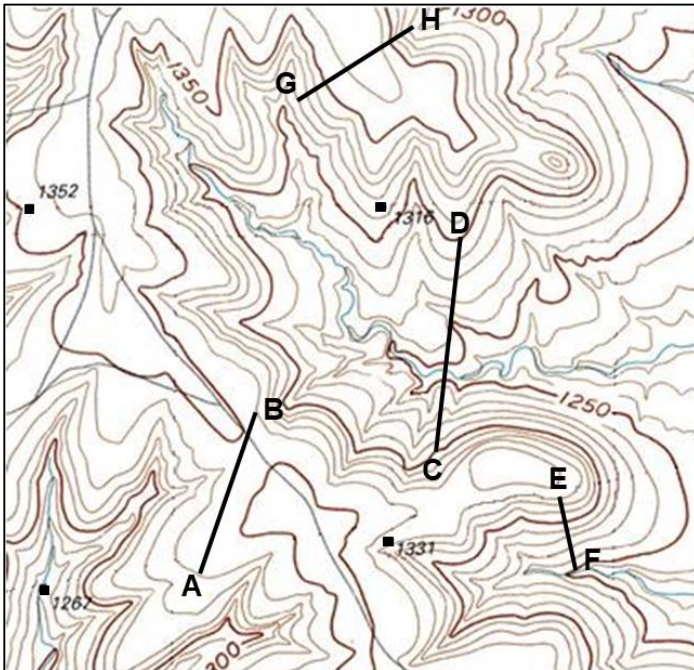
II Tétel (9+8=17 pont)

A. Az **I**, **II**, **III** és **IV** számokkal jelölt képek a Föld alakjára vonatkoznak. **Elemesse** a képeket és válaszoljon az alábbi követelményekre:



1. **Nevezze meg** az **I.** képen, az **1**, **2** és **3** számokkal jelölt, a Föld alakjára vonatkozó fogalmakat.

2. **Magyarázza meg**, hogy milyen feltételek között lenne a Földnek a II. képen látható alakja;
3. **Mutassa be** az okát, hogy miért nem lehet a Földnek olyan alakja, mint amit a III. kép ábrázol;
4. **Írja le** a IV. képen ábrázolt Föld alakjának két jellemzőjét;
5. **Írja le** a Föld alakjának két következményét.



9 pont
B. Elemezze a mellékelt térképészeti ábrázolást és válaszoljon az alábbi követelményekre:

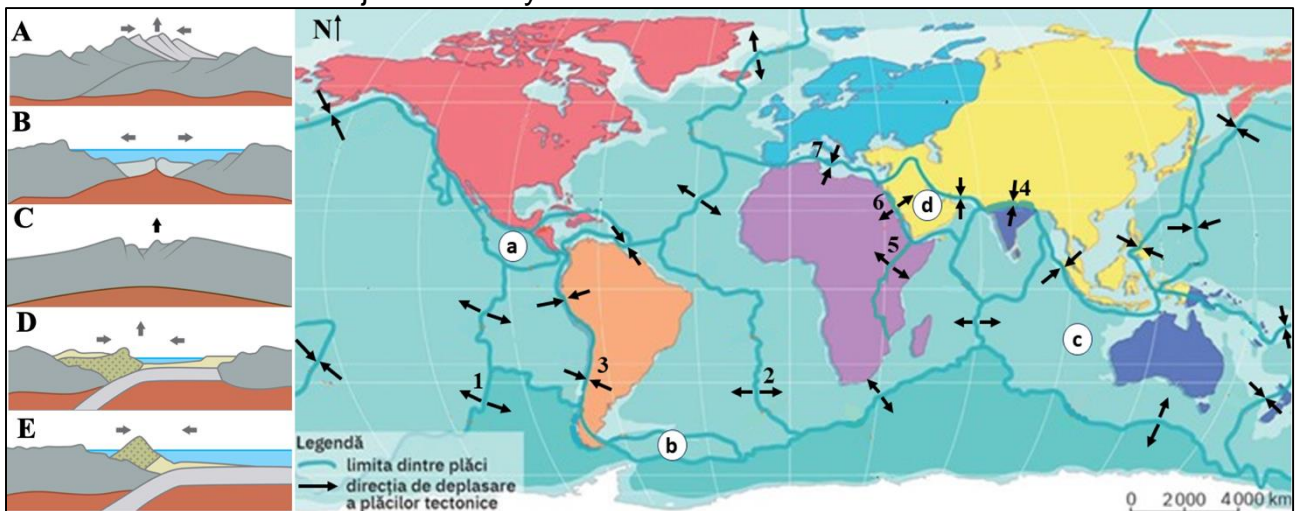
1. **Írja (írjon) le:**
 - a. a térkép típusát a tartalma alapján;
 - b. a szintköz értékét;
 - c. a **G** pont relatív magasságát a **D** ponthoz viszonyítva;
 - d. a **H** pont magasságát;
 - e. a **CD** és **EF** szakaszok mentén húzódó felszínformák nevét.

2. Tudva azt, hogy az **A** és **B** pontok közötti valós távolság 1 km, illetve hogy a térképen az **AB** szakasz hossza 20 mm, **számítsa ki** a méretarányt és ábrázolja grafikusán.

8 pont

III Tétel (19 pont)

Az alábbi ábrán az **a**-tól **d**-ig tartó betűk tektonikus lemezeket (kéreglemezeket), az **1**-től **7**-ig tartó számok lemezszegély típusokat (vagy egyes lemezszegély típusok bizonyos fejlődési szakaszait) jelölik, míg az **A**-tól **E**-ig tartó betűkkel jelölt rajzokon, a lemezszegélyek találkozási övezetében lejátszódó folyamatok vannak ábrázolva.



limita dintre plăci=lemezek határai, direcția de deplasare a plăcilor tectonice=lemezek mozgásirány.

Elemmezze a fenti rajzokat és térképet, majd válaszoljon a következő követelményekre:

A. Nevezze meg az **a**, **b** és **d** betűkkel jelölt tektonikus lemezeket (kéreglemezeket).

3 pont

B. Írja (írjon) le:

1. az **a** és **d** betűkkel jelölt lemezek típusát, a méretük/területük alapján;
2. a **c** betűvel jelölt lemez típusát, az összetétele alapján;

3. a **d** betűvel jelölt lemez típusát, az összetétele alapján;
4. két olyan folyamatot, amely a térképen a **7**-es számmal jelölt lemezszegély övezet tektonikája során játszódik le;
5. a térképen az **1**-es és **2**-es számokkal jelölt lemezszegélyek általános típusát;
6. az előbbi alpontban említett lemezszegély típusok közötti különbséget;
7. két domborzati típust, amelyet a térképen az **5**-ös számmal jelölt lemezszegély övezetében lejátszódó tektonikai folyamatok idéznek elő.

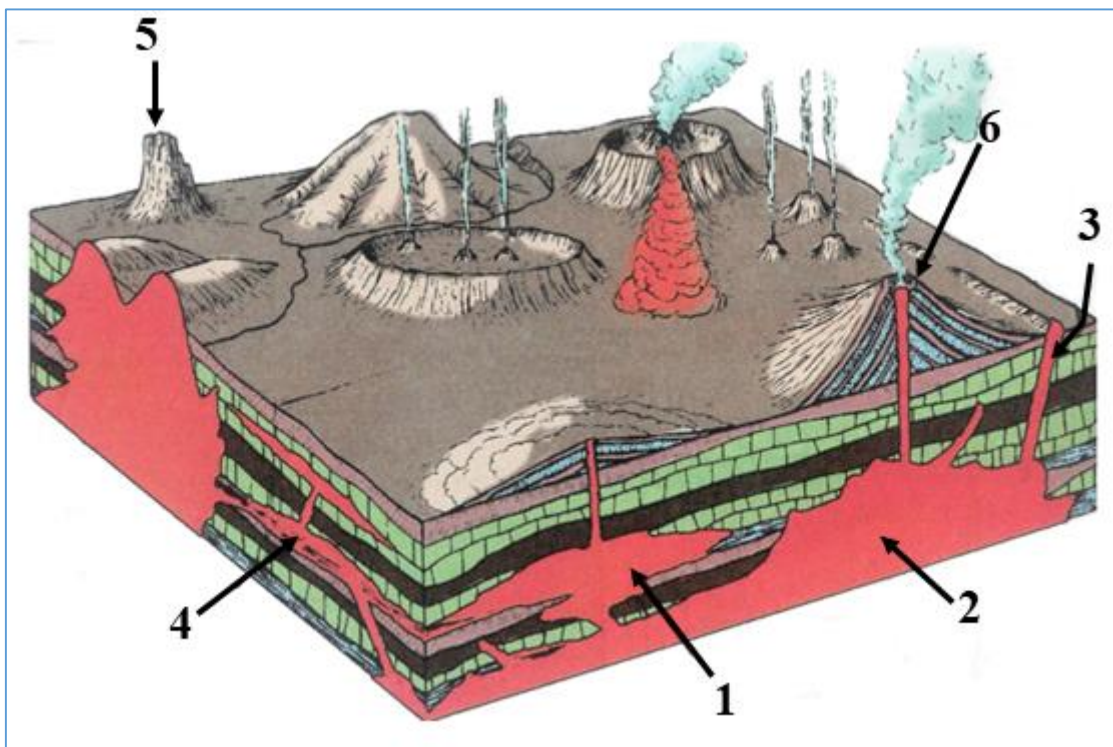
11 pont

C. Társítsa az **A**-tól **E**-ig tartó betűkkel jelölt rajzokat, a térképen a **3**-tól **7**-ig tartó számokkal jelölt lemezszegély típusokkal, a következő példa alapján: **F-8**.

5 pont

IV Tétel (17 pont)

Elemesse az alábbi képet, amelyen a magmatizmus és a vulkanizmus folyamatának következményei (képződményei) vannak ábrázolva.



A. Írja (írjon) le:

1. a különbséget a magmatizmus és a vulkanizmus folyamata között;
2. a képen a **6**-os számmal jelölt folyamat, három képződményét;
3. a magmás képződményeket alkotó három kőzetet;
4. három olyan tektonikus övezetet, ahol egymástól eltérő vulkáni típus van jelen az európai földrészen.

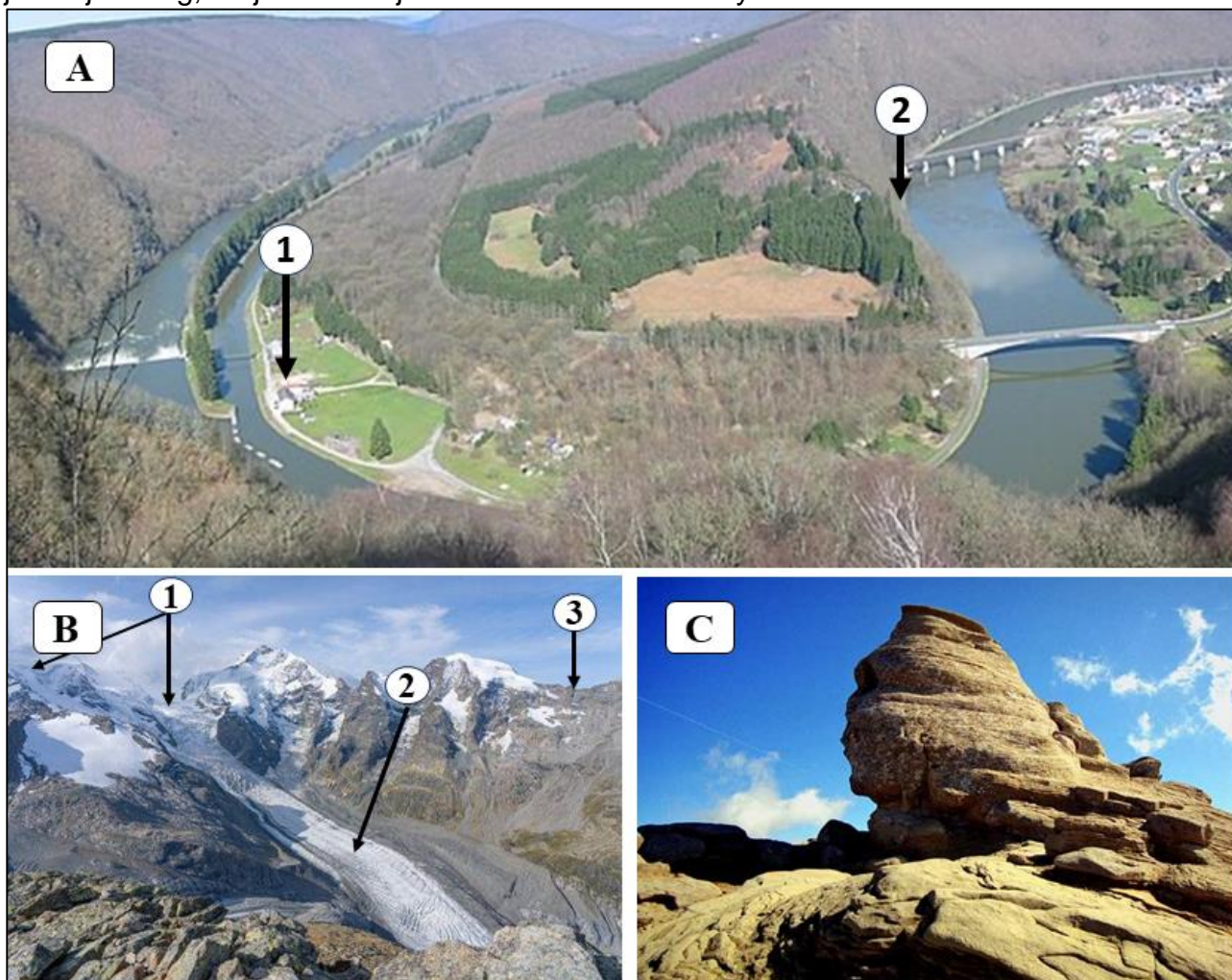
B. Nevezze meg az **1**-től **5**-ig tartó számokkal jelölt magmás képződményeket.

C. Magyarázza el az **5**-ös számmal jelölt magmás képződmény kialakulását.

17 pont

V Tétel (17 pont)

Elemesse az alábbi képeket, amelyeken az európai földrész egyes domborzati típusait jelenítjük meg, majd válaszoljon az alábbi követelményekre:



1. Nevezze meg az A, B és C betűkkel jelölt képeken bemutatott domborzati típusokat;
2. Az A betűvel jelölt képen bemutatott domborzati típusra vonatkozóan írja (írjon) le:
 - a. az 1-es és 2-es számokkal jelölt pontok közötti felszínformát;
 - b. az 1-es számmal jelölt pont térségében lejátszódó geomorfológiai (felszínalaktani) folyamatot, majd a 2-es számmal jelölt pont térségében lejátszódó geomorfológiai (felszínalaktani) folyamatot.
3. A B betűvel jelölt képen bemutatott domborzati típusra vonatkozóan írja (írjon) le:
 - a. két felszínalakító tényezőt;
 - b. egy uralkodó geomorfológiai (felszínalaktani) folyamatot;
 - c. az 1, 2 és 3 számokkal jelölt földrajzi elemek nevét;
4. A C betűvel jelölt képen bemutatott domborzati típusra vonatkozóan írja (írjon) le:
 - a. a kőzetet, amelyen a felszínforma kialakult;
 - b. két felszínalakító tényezőt;
 - c. egy sajátos geomorfológiai (felszínalaktani) folyamatot;
 - d. egy sajátos felszínformát.

17 pont